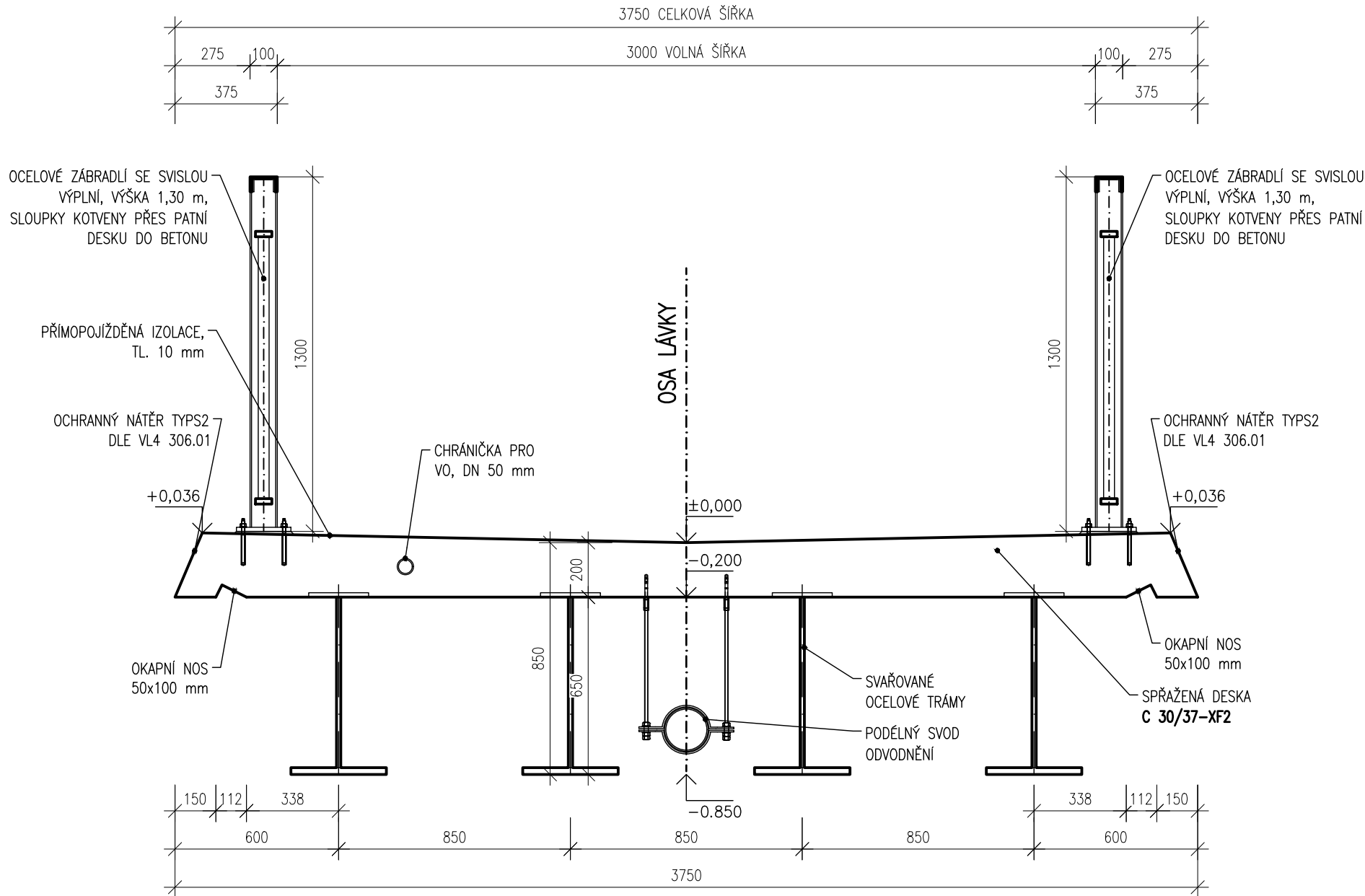


PŘÍČNÝ ŘEZ V POLI 1:20



SPECIFIKACE BETONU DLE ČSN EN 206+A2

PODKLADNÍ BETON	C16/20 X0 -CL 0,2-DMAX 22-S3
SPODNÍ STAVBA	C30/37 XC4/XD1/XF2 -CI 0,2-Dmax22-S3mm
PŘECHODOVÝ KLÍN	C25/30 XC4/XD1/XF2 -CI 0,2-Dmax22-S3mm MEZEROVITÝ BETON
NK-ŽB DESKA	C30/37 XC4/XD1/XF2 -CL 0,2-DMAX 22-S3
LOŽE ZÁDLAŽBY, LOŽE ZPEVNĚNÍ	C25/30 XC4/XD1/XF2 -CI 0,2-Dmax22-S3 mm

OCEL

NOSNÉ KONSTRUKCE:	S355 J2+N
TŘÍDA PROVEDENÍ:	XC3 DLE ČSN EN 1090-1,2

TABULKA POUŽITÝCH BETONŮ–PODROBNÁ SPECIFIKACE, ČSN EN 206+A1

- PODKLADNÍ DESKA DRENÁŽE
C C16/20n–CI 0,2–Dmax.22–S3
- MIKROPILOTY
C 30/37–XA1, XC2–CI 0,2–Dmax.22–S3
- OPĚRY – ÚLOŽNÝ PRÁH
C 30/37–XC4, XD1, XF2–CI 0,2–Dmax.22–S3
- SPŘAŽENÁ ŽLB. DESKA
C 30/37–XC4, XD1, XF2–CI 0,2–Dmax.22–S3
- LOŽE ZÁDLAŽBY A ZPEVNĚNÍ
C 25/30–XC4, XD1, XF2–CI 0,2–Dmax.22–S3

SPECIFIKACE POVRCHU BETONŮ

- VEŠKERÉ NEVIDITELNÉ PLOCHY – Aa
- VIDITELNÉ PLOCHY – C2d
- ZDRSNĚNÝ POVRCH – Ed

SPECIFIKACE SANAČNÍCH ZÁSAHŮ

MONOLITICKÉ OPĚRY A KŘÍDLA
OTRYSKÁNO VYSOKOTLAKÝM VODNÍM PAPSREM 1500–1800 BAR, SPOJOVACÍ MŮSTEK, REPROFILACE SANAČNÍ MALTOU TL. 15 mm, FINÁLNÍ STĚRKA, OCHRANNÝ SJEDNOCUJÍCÍ BAREVNĚ TÓNOVANÝ NÁTĚR – PŘIROZENÁ BARVA BETONU. CELÝ VNĚJŠÍ POVRCH

SPECIFIKACE OŠETŘOVÁNÍ SANOVANÝCH PLOCH
DO TEPLIT POD 15° C 2 DNY, NAD 15° C 3 DNY





SPECIFIKACE OŠETŘOVÁNÍ BETONU
U BETONU SPŘAŽENÉ DESKY A ZÁVĚRNÉ ZDI TŘÍDA OŠETŘOVÁNÍ IV (6 DNI), VŠUDE JINDE II. PŘI TEPLITĚ VĚTŠÍ NEŽ 20° C + 2 DNY

SO 201

D.1.2

DSP+PDPS

Souřadnicový systém: S - JTSK
Výškový systém: Bpv

Hlavní inženýr projektu:	Ing. Jaromír RUŠAR	  	 Majdalenky 19, 638 00 Brno Tel., fax: 545 222 037 E-mail: info@rusar.cz	
Zodpovědný projektant:	Ing. Květoslav RUŠAR			
Vypracoval:	Miloslav ŠVESTKA			
Kontroloval:	Ing. Radoslav HOLÝ			
Kraj:	Kraj Vysočina		Datum:	12 / 2023
Zadavatel:	Město Žďár nad Sázavou		Formát:	3x A4
Název akce:	Cyklostezka Jihlavská, Žďár nad Sázavou SO 201 - OPRAVA LÁVKY PŘES ŽELEZNIČNÍ VLEČKU		Měřítko:	1:20
Název přílohy:			Účel:	DSP+PDPS
			Čís.zakáz.:	48 - 2023
			Archivní čís.:	48 - 2023
PŘÍČNÝ ŘEZ V POLI		Čís.soupravy:	Čís. přílohy:	
			08	